

SEA Europe

Présentation des résultats de l'enquête

Villers-Plouich

5 Juin 2023

Résultats de l'enquête

Sommaire

- 1 – Présentation de l'échantillon
- 2 – Présentation des représentations
- 3 – Présentation du niveau d'acceptabilité
- 4 – Présentation des facteurs d'acceptabilité
- 5 – Synthèse et perspectives

1 - Présentation de l'échantillon

Echantillon global et nombre de questionnaires traités

Statistique totale

= 180

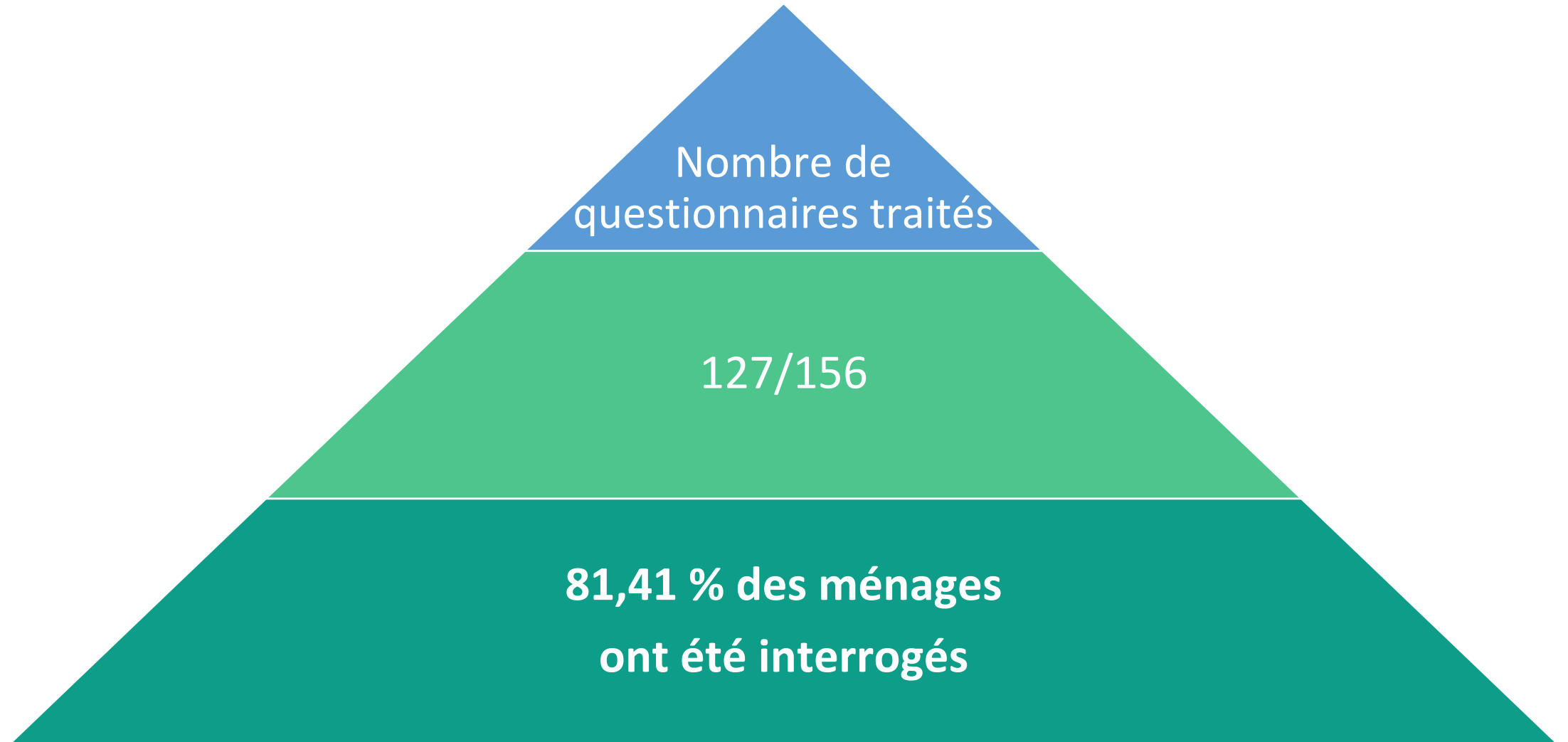
(Ménages ayant leur résidence principale)

– 14 résidences secondaires selon l'INSEE/ = 166

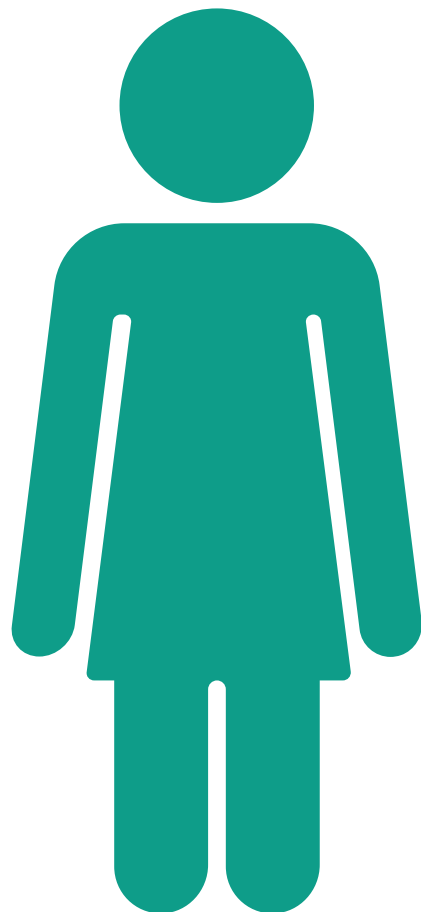
- 10 logements vacants ou en vente/départ maison de retraite/hôpital/locations saisonnières/double propriété/impossibilité de communication

= 156

Echantillon global et nombre de questionnaires traités

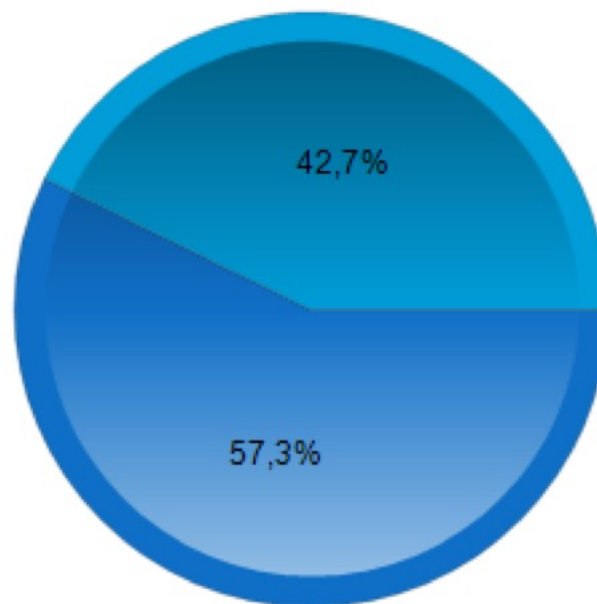


Répartition de l'échantillon global par sexe



1. Sexe

Taux de réponse : **99,2%**



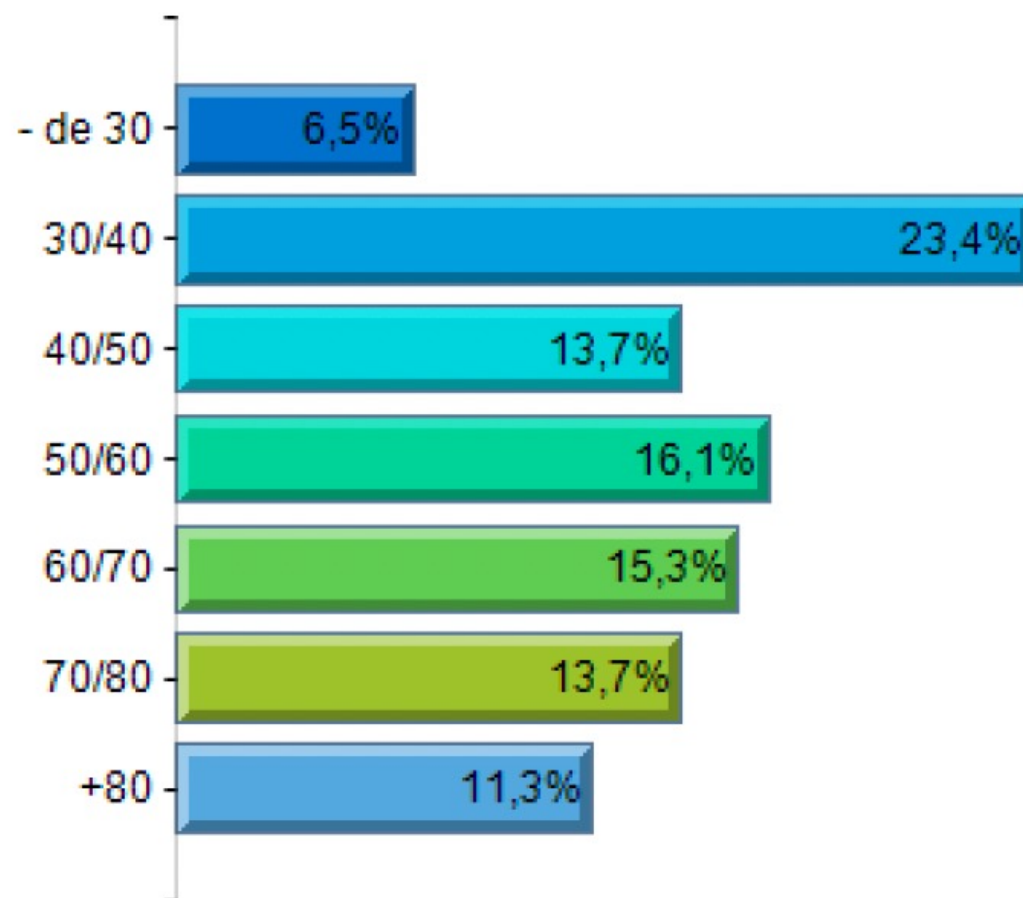
■ Homme ■ Femme



Répartition de l'échantillon global âge

2. Age

Taux de réponse : **99,2%**



Précision méthodologie des analyses qualitative

- Les interprétations qualitatives se font sur la base de la situation et de l'analyse de l'expression des répondants.
- Certaines questions (n°13 et n°14) sont discriminantes pour l'interprétation.
- Le fait de refuser toute réponse est également discriminant pour déterminer une opposition.

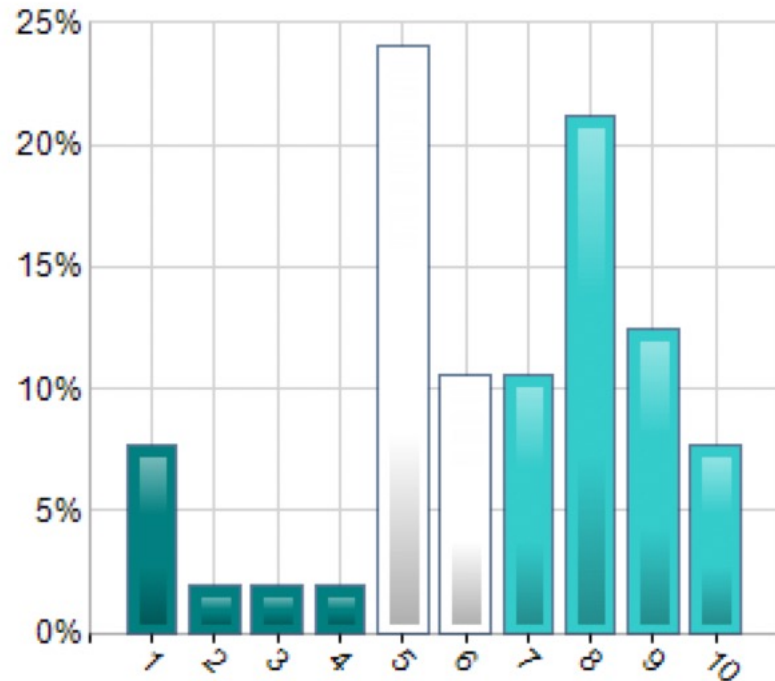
2 - Le contexte énergétique pour les répondants

3. Sur une échelle de 1 à 10, êtes vous inquiets face au contexte énergétique ?

Taux de réponse : **83,2%**

Moyenne = **6,41** Médiane = **7,00** Ecart-type = **2,43**

Min = **1,00** Max = **10,00**



90 %

de la population
montre une forte
inquiétude vis-à-
vis de la
situation
énergétique

Hausse des prix

96 %

**Changement
climatique**

95 %

**Problèmes
environnementaux**

97 %

**Indépendance
Énergétique**

96 %

**Raréfaction
énergies fossiles**

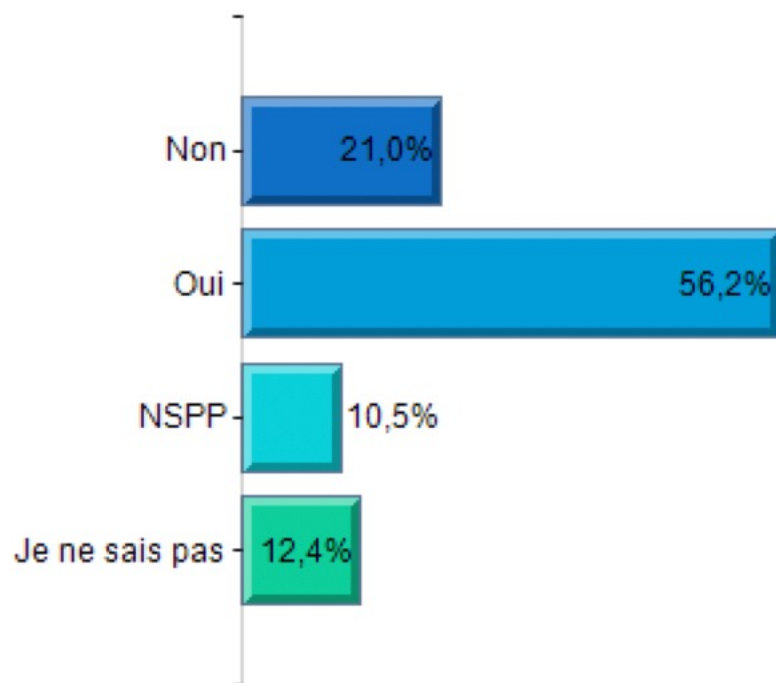
87 %

**Une population
globalement
très inquiète**

Une réduction de la consommation significative

4. Avez-vous réduit votre consommation d'énergie niveau ?

Taux de réponse : **84,0%**

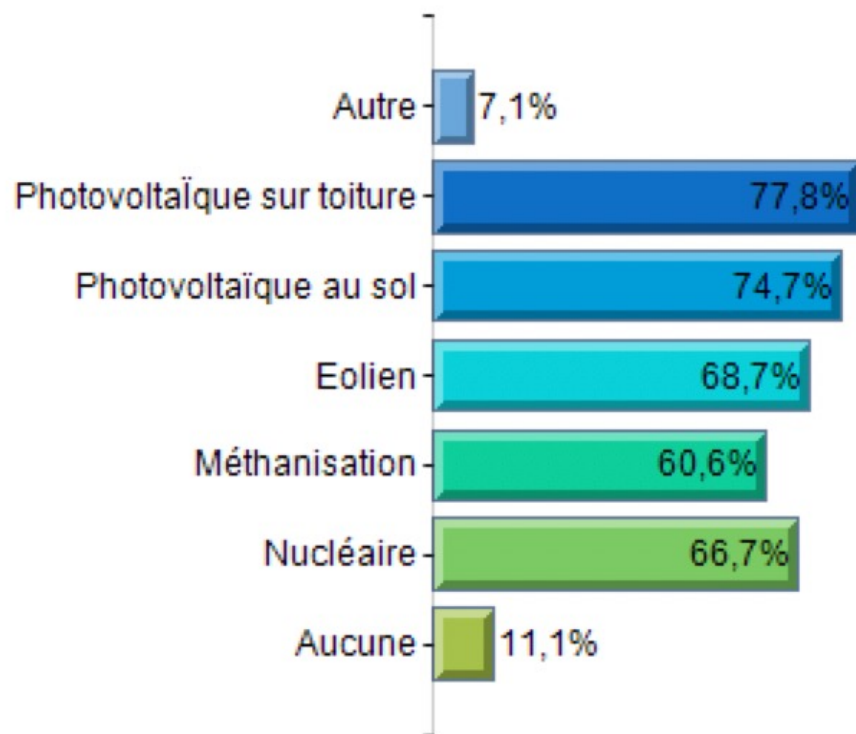


3 - Le niveau d'acceptabilité Des ENR

Le photovoltaïque en première position des énergies souhaitables pour le territoire

5. Selon vous, quelle est l'énergie décarbonnée la plus acceptable ou souhaitable sur le territoire ?

Taux de réponse : **79,2%**

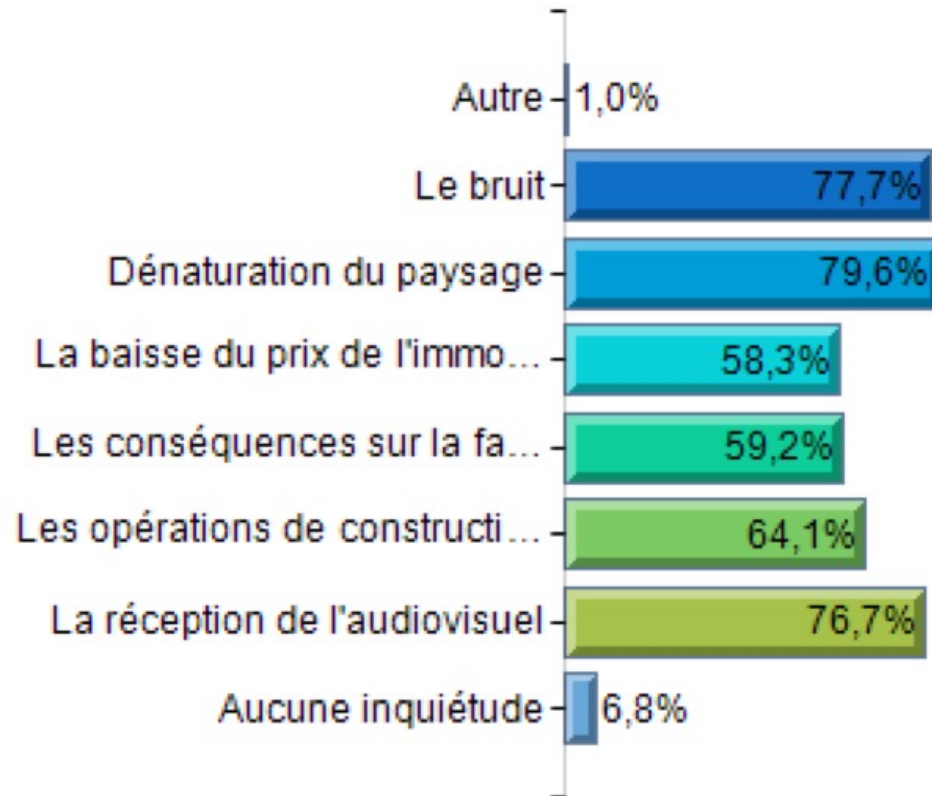


- Plus de 3 personnes sur 4 citent le photovoltaïque comme souhaitable
- L'éolien, en 3^{ème} position, est cité par plus de 2/3 des interrogés comme souhaitable
- Un faible taux de réponse et un taux élevé de personnes ne voulant aucune énergie

Perceptions des aspects négatifs des éoliennes

6. Vis-à-vis de l'éolien, quelles sont vos inquiétudes ?

Taux de réponse : **82,4%**



Si les variables « *bruit et paysage* » arrivent en tête,

Constat d'une sur-représentation atypique des variables « *audiovisuel* », « *déconstruction* » et « *faune-flore* »

Niveau d'acceptabilité globale du projet

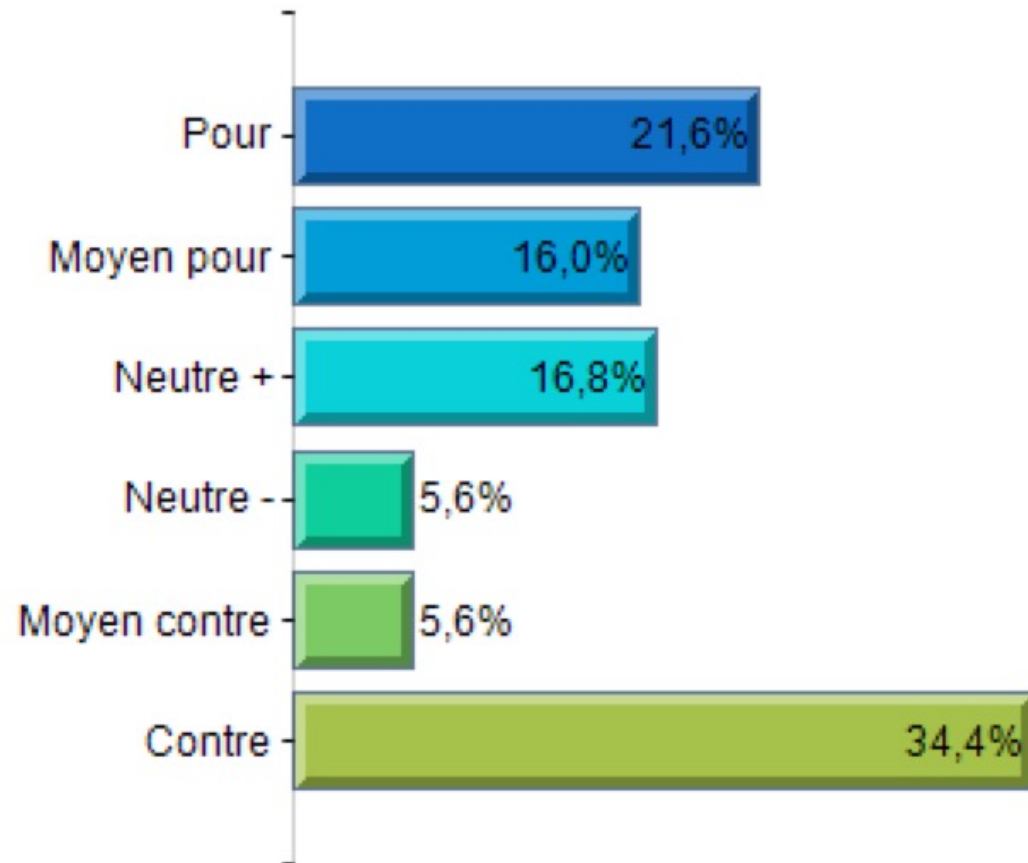
Taux de réponses : **100%**



Niveau d'acceptabilité globale du projet

7. Niveau d'acceptabilité

Taux de réponse : **100,0%**



37,6 % plutôt favorables

22,4 % plutôt neutres

40,0 % plutôt défavorables

Précisions sur les positions

- Parmi les 34,4% de répondants défavorables à l'éolien, 20% déclarent quand-même des attentes par rapport au projet
- Seuls 14,4% refusent toute réponse
- 6,8% des répondants n'expriment aucune inquiétude vis-à-vis de l'éolien

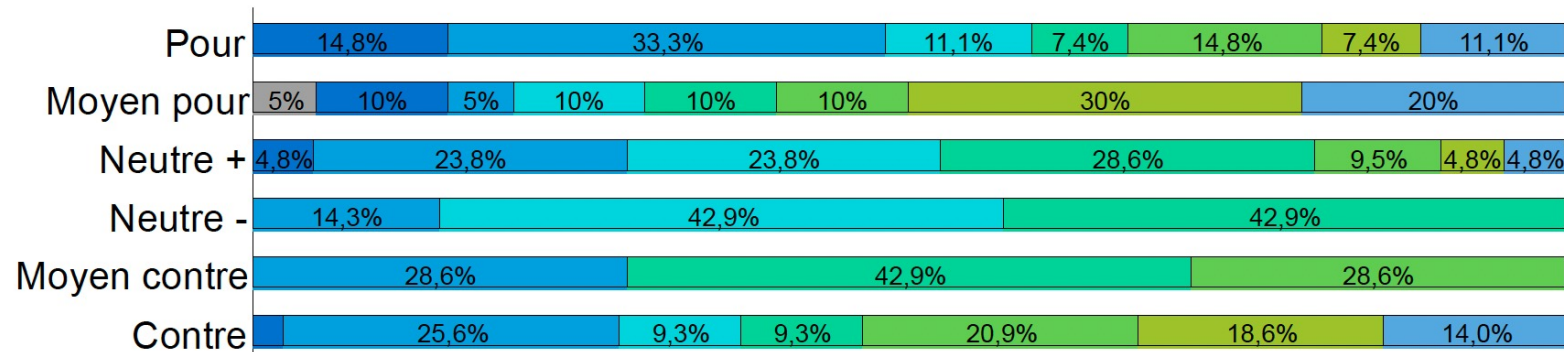
La relative importance de l'âge

	Non réponse	- de 30	30/40	40/50	50/60	60/70	70/80	+80
Pour	0	4	9	3	2	4	2	3
Moyen pour	1	2	1	2	2	2	6	4
Neutre +	0	1	5	5	6	2	1	1
Neutre -	0	0	1	3	3	0	0	0
Moyen contre	0	0	2	0	3	2	0	0
Contre	0	1	11	4	4	9	8	6

$p = 0,04$; $\text{Khi}2 = 50,64$; $\text{ddl} = 35$ (S)

La relation est significative.

Les éléments sur (sous) représentés sont coloriés.



Quasiment aucun moins de 30 ans n'est défavorable

95,8% des personnes « neutres – » ont entre 40 et 60 ans

Les *pour* et les *contres* se répartissent de manière équilibrée dans chaque tranche d'âge à hauteur de 10%/20%

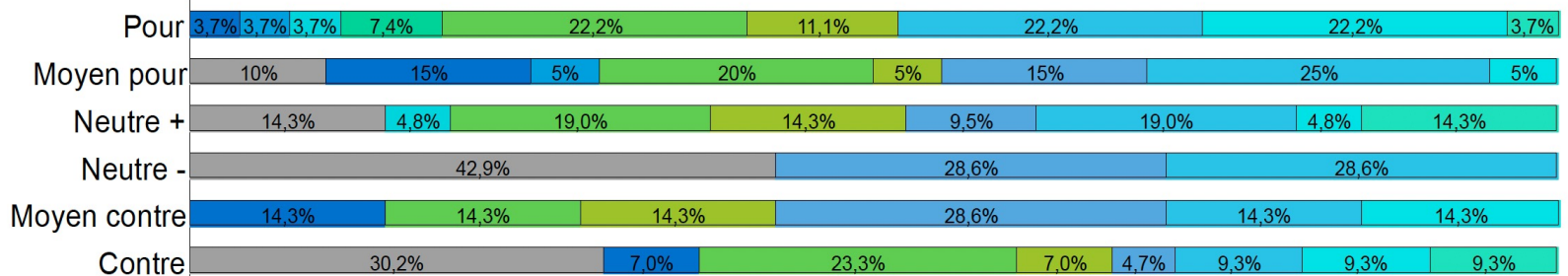
Faible corrélation entre perception des enjeux climatiques et soutien au projet

Il y a corrélation entre le fait de ne pas répondre à la question 1 et le fait d'être défavorable au projet ou légèrement opposé

	Non réponse	1	2	3	4	5	6	7	8	9	10
Pour	0	1	1	1	2	6	3	0	6	6	1
Moyen pour	2	3	1	0	0	4	1	3	5	1	0
Neutre +	3	0	0	1	0	4	3	2	4	1	3
Neutre -	3	0	0	0	0	0	0	2	2	0	0
Moyen contre	0	1	0	0	0	1	1	2	1	1	0
Contre	13	3	0	0	0	10	3	2	4	4	4

$p = 0,13$; $\text{Khi}^2 = 61,24$; $\text{ddl} = 50$ (PS)

La relation est peu significative.

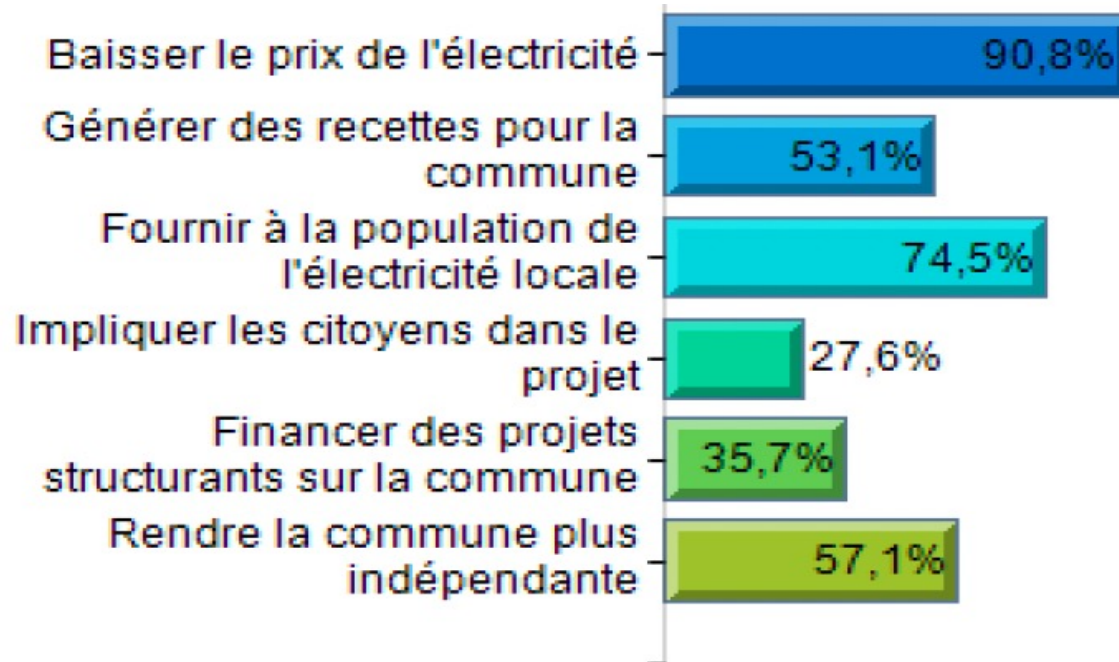


4. Facteurs d'acceptabilité

Ce que doit apporter un projet ENR pour les habitants

9. Par ordre d'importance, quelles propositions vous semble les plus intéressantes :

Taux de réponse : **78,4%**



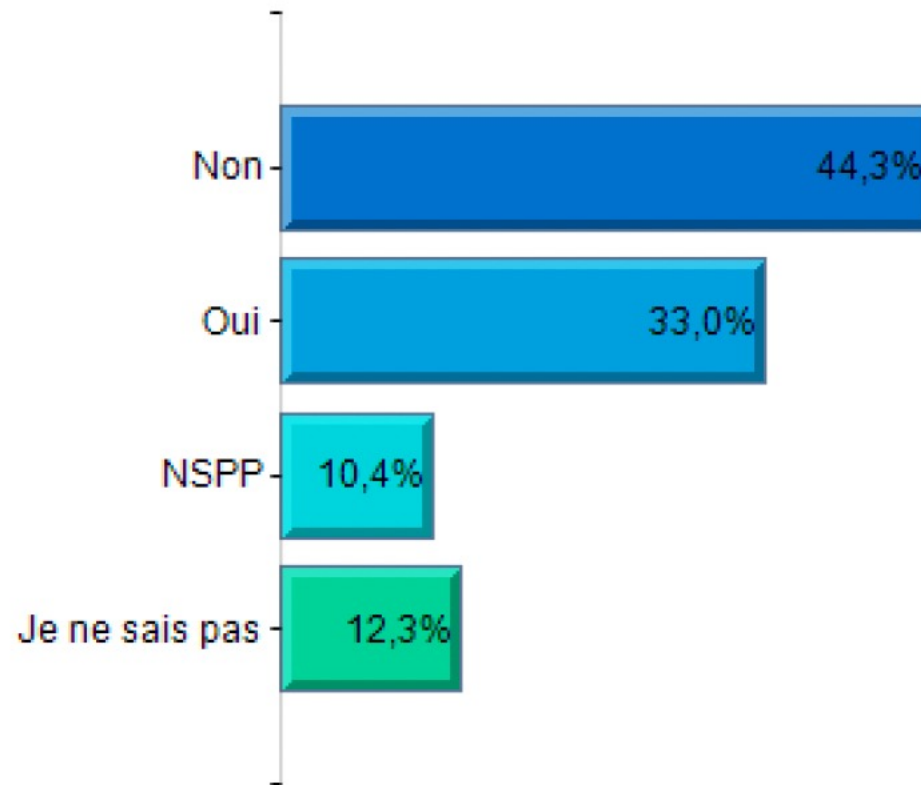
Au-delà du prix, la fourniture locale d'électricité reçoit une forte adhésion

74,5%

Une demande de participation significative

10. Seriez-vous prêt à soutenir d'avantage ce projet s'il s'accompagne d'un travail participatif ?

Taux de réponse : **84,8%**

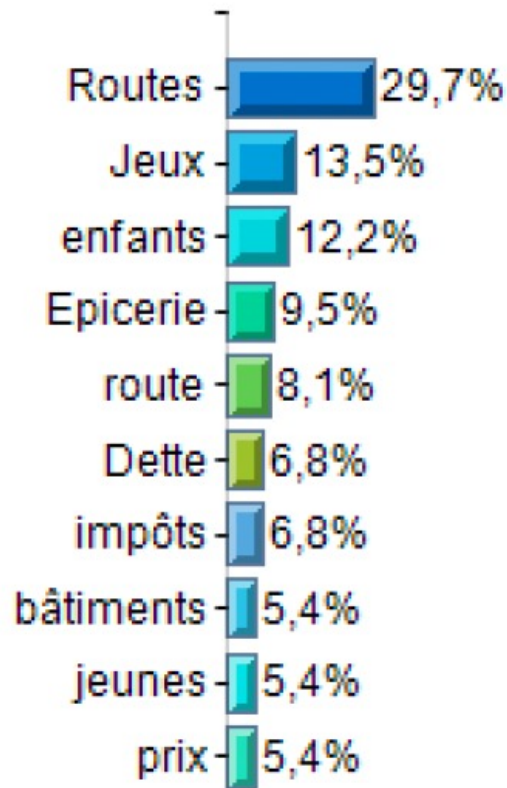


33% des
répondants
souhaitent être
informés et
participer à des
réunions

Demandes de réalisation à partir des recettes du projet

11. Qu'aimeriez-vous que la commune réalise avec les retombées financières du projet :

Taux de réponse : **59,2%**



- La problématique route/voirie est citée dans 38,8% des réponses
- La problématique enfants/jeux dans 31,1%
- Les questions de la dette de la commune et d'un commerce de proximité sont aussi présentes

Analyse qualitative des demandes

Principaux champs sémantiques : Jeu, loisir - Commerce - Politique fiscale - BTP - Dépenses - ...



jeu
enfant route dette

5. Synthèse et perspectives

Synthèse : résultats principaux

- Des positions de principes plutôt équilibrées.
- Les moins de 30 ans sont favorables au projet éolien.
- Un pôle défavorable rassemble 1/3 de la population :
34,4% .

Synthèse : résultats principaux

- 90% de la population montre une forte inquiétude vis-à-vis de la situation énergétique actuelle.
- Mais la corrélation est faible entre cette inquiétude et un projet éolien comme solution locale.

Synthèse : résultats principaux

- A noter le faible intérêt pour l'investissement participatif économique.
- Par contre les sujets de l'autoconsommation et de l'indépendance énergétique de la commune apparaissent en tête des attentes.

Perspectives

- Un travail informatif sur les caractéristiques actuelles des éoliennes peut permettre de mieux apprécier le sujet.
- Mais il y a nécessité de trouver un mode de médiation pertinent.
- La problématique des ondes et du démantèlement doivent être au cœur de cette information.

Perspectives

- Travailler sur l'intérêt local du projet en termes d'auto-consommation et de financements pour la commune.
- Donc, intégrer pendant l'étude du projet le volet Auto-consommation qui représente un intérêt pour les riverains.