

# L'ÉCOLOGIE

## LA FAUNE

### Chiroptères

Figure 29 : Localisation des points d'écoute des chiroptères

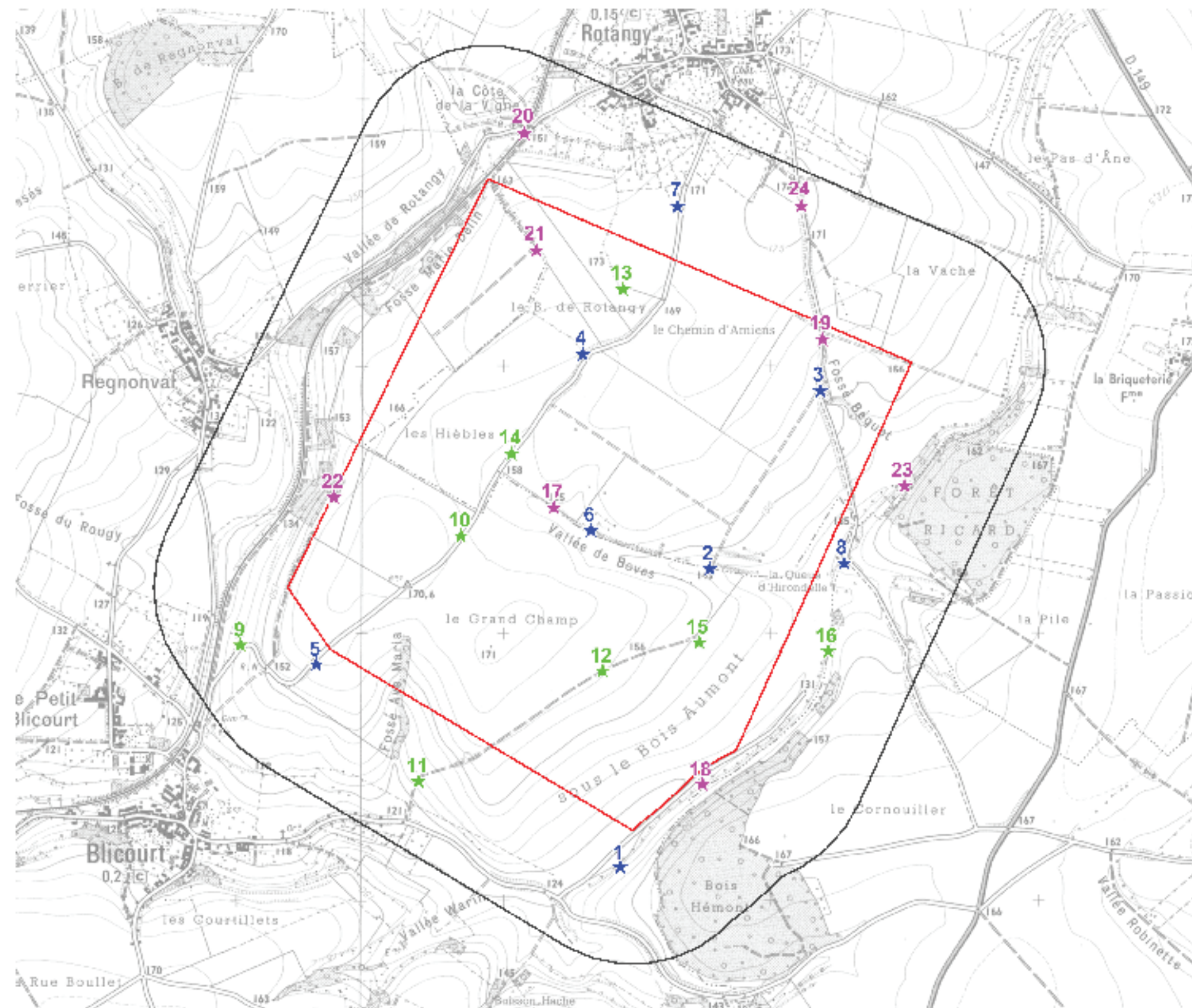


Figure 30 : Répartition du nombre de contacts des chiroptères enregistrés, toutes périodes confondues

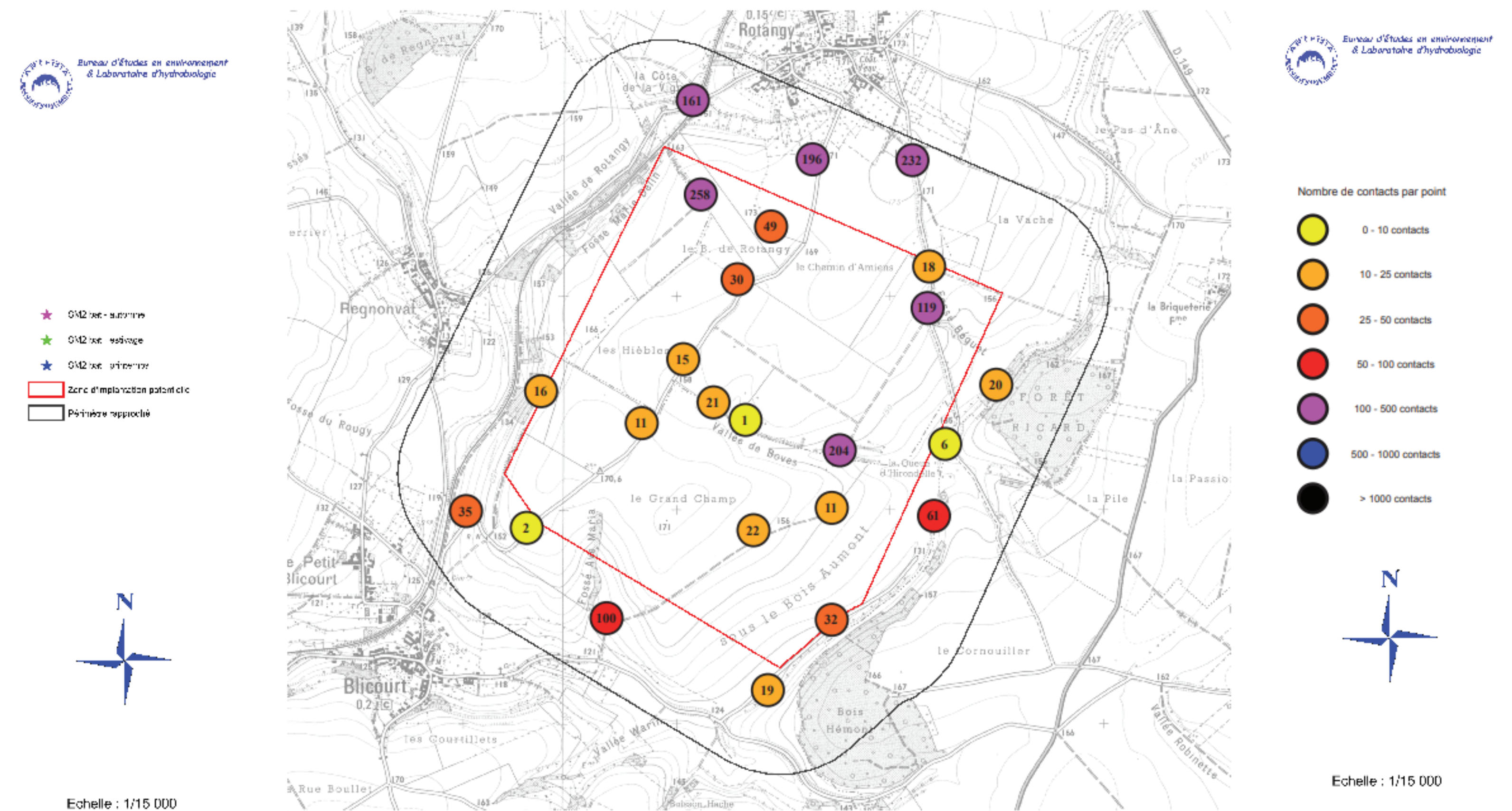
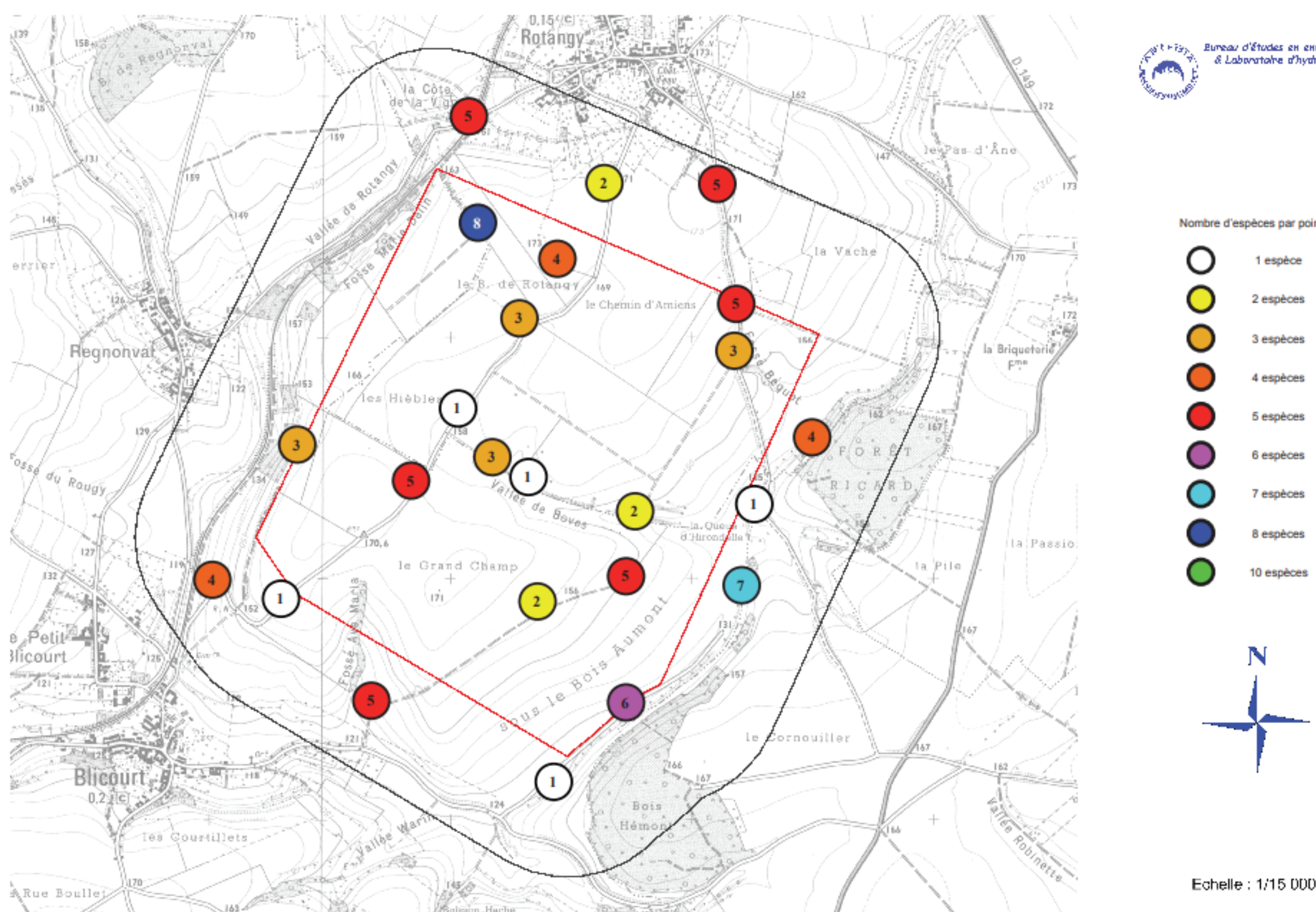


Figure 31 : Diversité chiroptérologique (nombre d'espèces) par point d'écoute, toutes périodes confondues



La sensibilité chiroptérologique de la zone destinée à l'implantation d'éoliennes ainsi que les enjeux chiroptérologiques locaux identifiés dans le pré-diagnostic nous paraissent tout à fait compatibles avec l'installation d'un parc éolien sur ce site.

## Avifaune

Figure 27 : Localisation des points d'observation de l'avifaune (IPA)

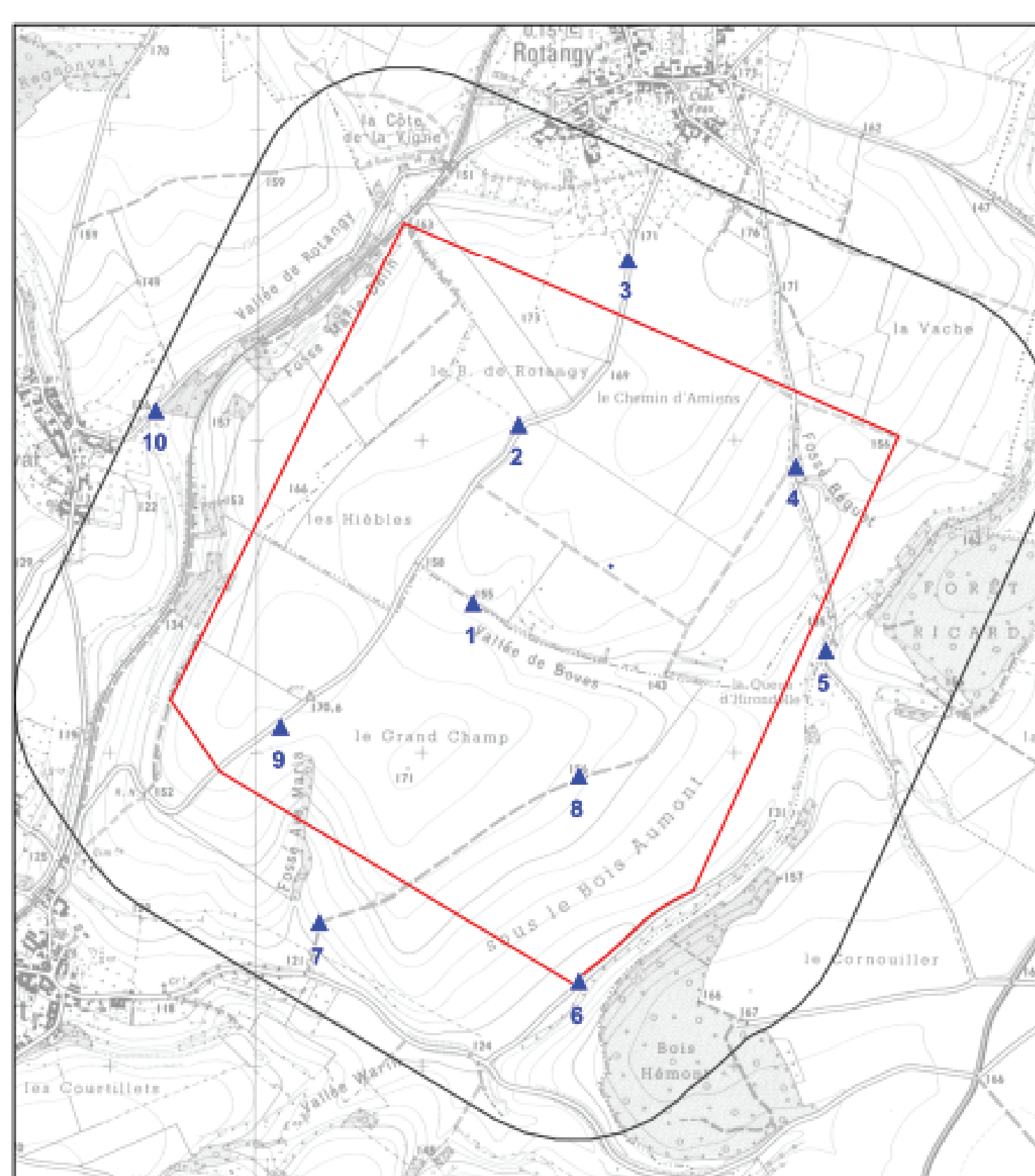
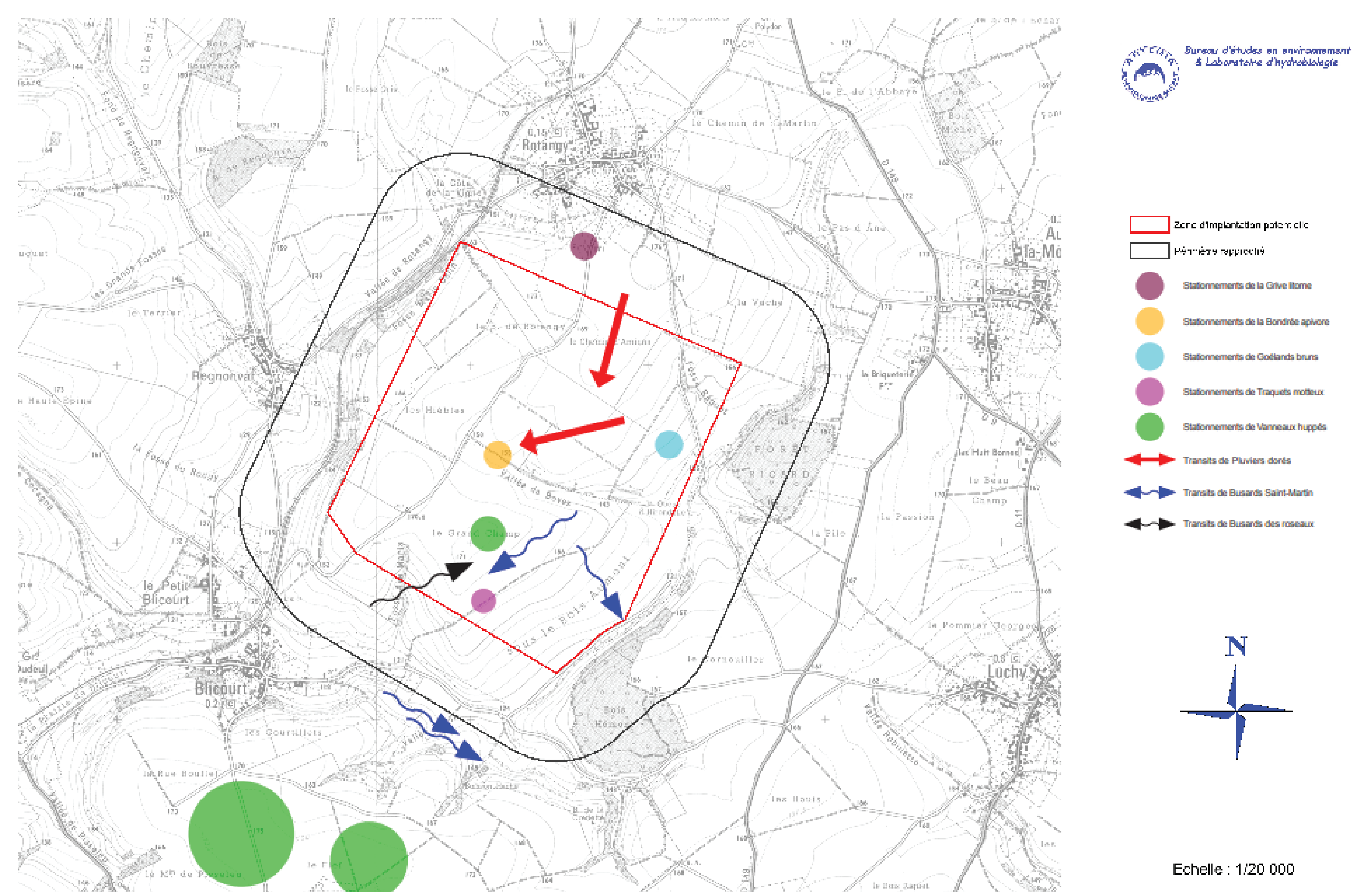


Figure 24 : Synthèse des observations d'espèces remarquables sur le site de Rotangy en migration post-nuptiale



Au vu des différentes observations faites sur un cycle biologique complet, la zone en projet et plus largement du secteur d'étude constitue donc une zone d'intérêt somme toute très ponctuelle et relativement limitée pour l'avifaune, que ce soit en halte migratoire, en hivernage et en période de nidification. Les contraintes liées à l'avifaune apparaissent donc « faibles ».