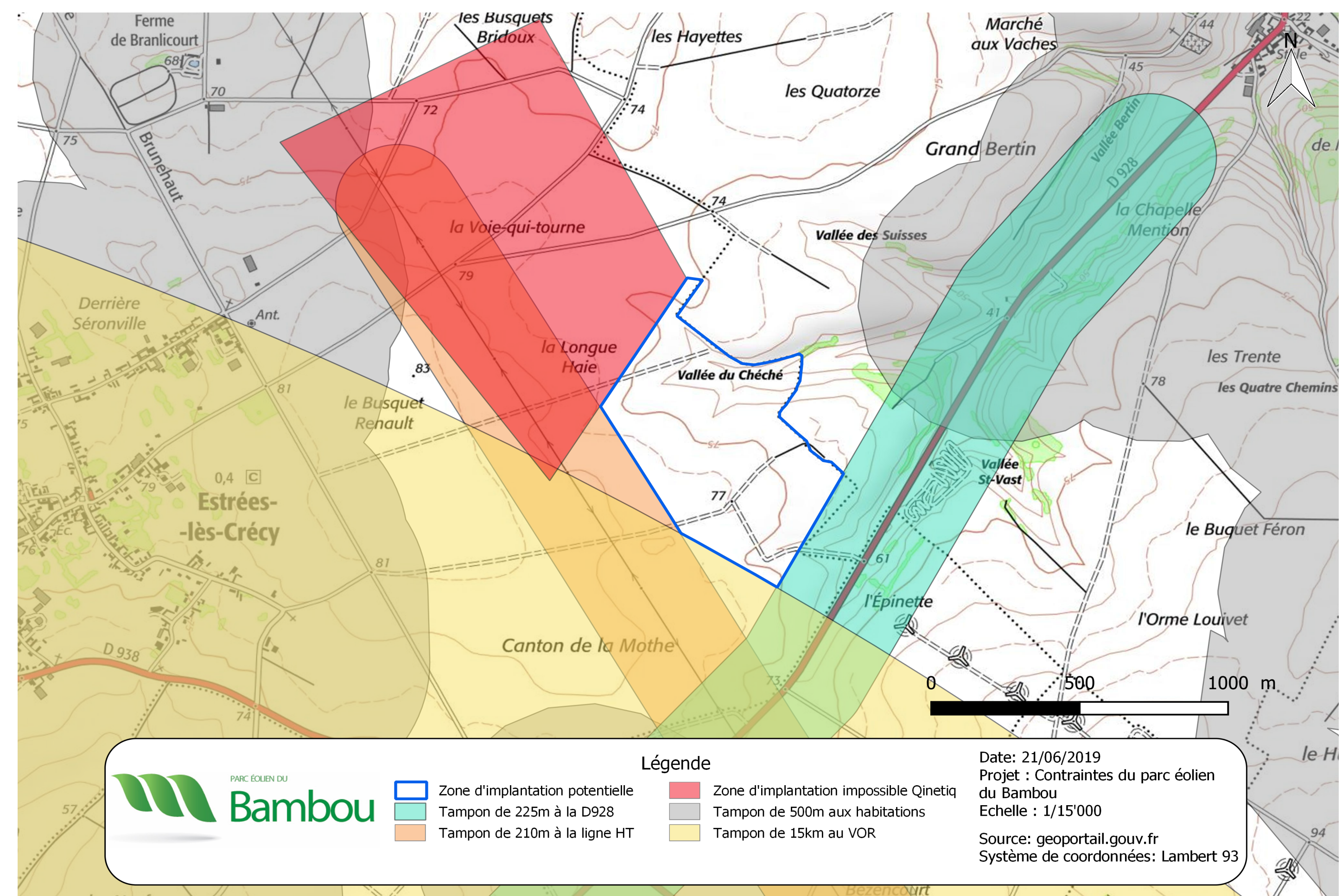
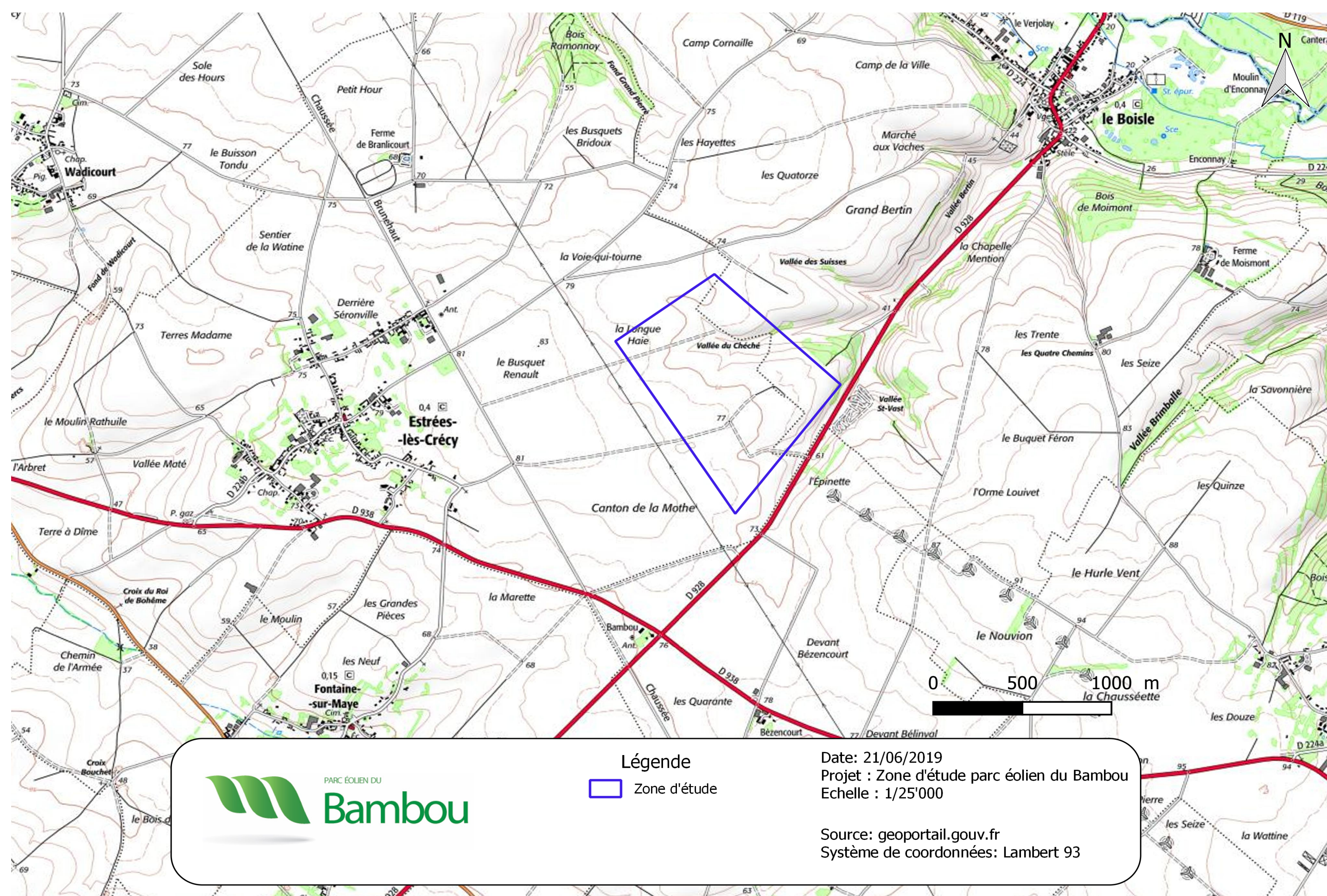


Présentation du Projet éolien du Bambou

Le site éolien du Bambou et ses contraintes



- ★ **Nom** : Projet du parc éolien du Bambou
- ★ **Localisation** : Estrées-lès-Crécy
- ★ **Hauteur maximale** : 150m en bout de pale
- ★ **Puissance unitaire** : 3 à 5 MW

Historique

2013 :

- Initiation du projet par Nouvergies,
- Rencontre de la Communauté de Communes,
- **Délibération favorable** du conseil communal (03.12.2013),
- Prospection foncière suite à la délibération.

2014 :

- Demandes de servitudes
 - **Avis favorable** des Armées et de la DGAC,
 - **Avis défavorable** de Météo France : dans la **zone de coordination du radar**
- Elections municipales.

2015 - 2016 :

- Rencontre du nouveau conseil municipal,
- **Nouvelle délibération favorable** du conseil municipal actuel (10.04.2015),
- Recherche de solutions pour la contrainte Météo France.

2017 :

- **Début du partenariat NOUVERGIES - EEF**,
- Actualisation des servitudes.

2018 :

- Réalisation d'une **étude d'incidence sur le radar** Météo France,
- **Appellation du projet** "parc éolien du Bambou",
- Publication dans le Trait d'Union de Mai sur l'avancée du projet et le mât de mesure,
- **Lancement des états initiaux** écologiques et paysagers,
- Installation du mât de mesure,
- Lancement des études chiroptérologiques.

2019 :

- Publication dans le Trait d'Union de Janvier,
- Réception de l'état initial paysager,
- Choix d'**une zone favorable** suite à l'étude d'incidence radar Météo France,
- Fin de la campagne d'écoute des chiroptères en juin.

Planning à venir

- Campagne de **mesures acoustiques**,
- Validation de l'**implantation définitive**,
- Analyse des impacts (acoustiques, écologiques, paysagers),
- Réalisation de l'**étude de dangers**,
- Intervention du géomètre et de l'architecte,
- **Concertation** avec les acteurs du territoire,
- Campagne d'**information auprès de la population**,
- Montage et dépôt de **Demande d'Autorisation Environnementale**.

