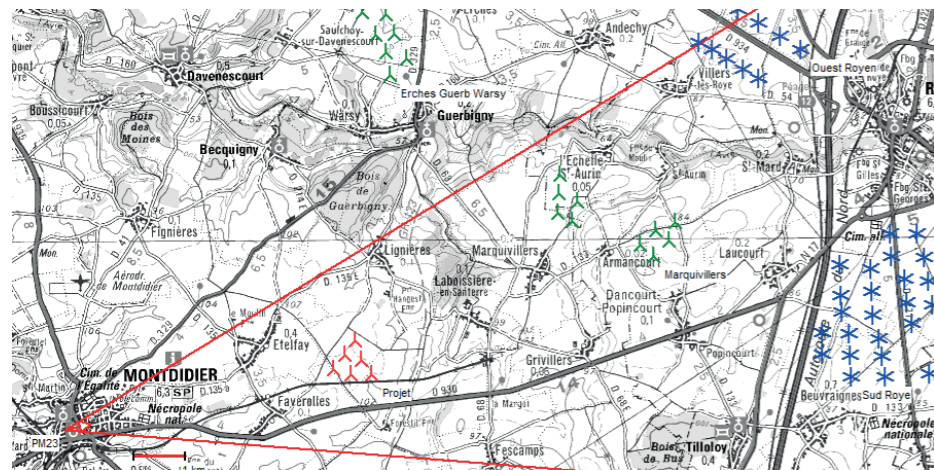




Photomontage du projet - panorama à 53° Silhouettes et noms des parcs (existants, accordés, déposés et projet) - Photomontage représentant la perception terrain du projet  
 Perception terrain obtenue avec une distance de lecture égale à la largeur de l'image



# Photomontage 15. Depuis le beffroy de Montdidier



Carte de localisation du photomontage sur scan 100



Cartes de localisation du photomontage sur scan 25

Périmètre d'étude	Rapproché
Localisation par rapport au projet	Ouest
Nombre d'éoliennes du projet visibles	6
Nom de l'éolienne la plus proche et distance approximative au point de vue	E6 : 6061 m
Nom de l'éolienne la plus éloignée et distance approximative au point de vue	E3 : 5350 m

## Commentaire

Ce photomontage a été réalisé depuis le **haut du beffroy** du bourg de Montdidier (à environ 5 km), dans un angle de 36° seulement. **En effet, la présence de grillage autour du beffroy ne permet pas la réalisation d'un panorama plus large à 53°.** Ce point de vue est ouvert à la visite sur rendez-vous, le beffroy étant un monument historique inscrit.

L'impact est faible.

Le projet se lit dans le cône de vue vers l'Est avec l'antenne de télécommunication localisée dans Montdidier et qui crée un point de repère en premier plan (échelle des éoliennes inférieure à celle de cette antenne).

La vue est découpée en plusieurs plans, avec la ville de Montdidier en premier plan, des boisements en second plan et le plateau avec des parcs éoliens en arrière-plan. Le projet est localisé dans ce paysage éolien composant l'arrière-plan, en créant un parc plus proche de Montdidier que ces autres parcs éoliens. Le projet sera en revanche plus éloigné que les 4 éoliennes existantes de Montdidier visibles vers le sud à environ 2 km (en dehors du photomontage). Sous l'influence de la distance, le projet n'induit pas d'effet d'écrasement de la ville de Montdidier. L'angle occupé par le projet dans ce panorama à 360° est faible (environ 7°) et sa géométrie est lisible (ligne d'éoliennes).



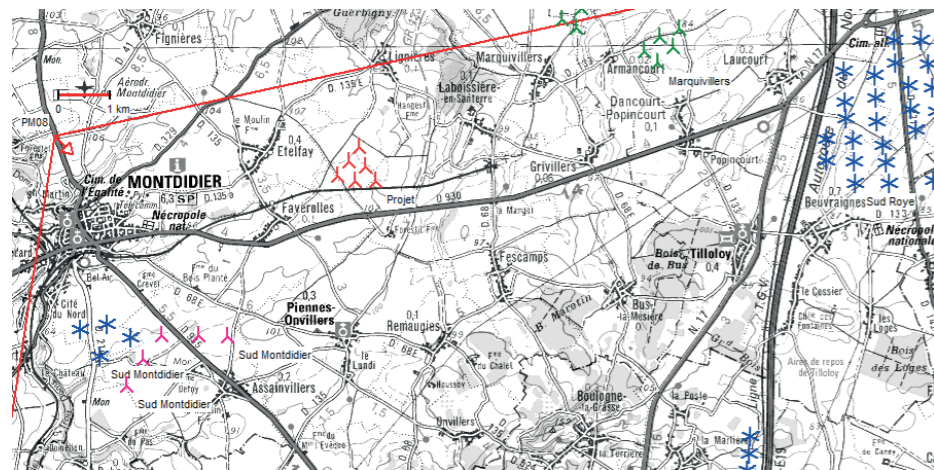
Etat initial - panorama à 36° (parcs existants et accordés)



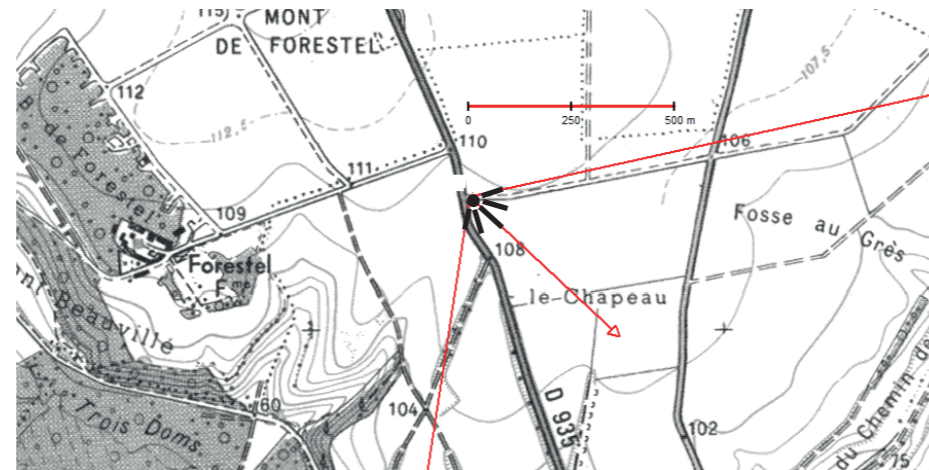




## Photomontage 16. Depuis la RD935 au nord de Montdidier



Carte de localisation du photomontage sur scan 100



Cartes de localisation du photomontage sur scan 25

Périmètre d'étude	Rapproché
Localisation par rapport au projet	Ouest
Nombre d'éoliennes du projet visibles	6
Nom de l'éolienne la plus proche et distance approximative au point de vue	E6 : 6061 m
Nom de l'éolienne la plus éloignée et distance approximative au point de vue	E3 : 5350 m

### Commentaire

Ce photomontage présente la vue sur le projet depuis un axe de circulation majeur, la D935 (axe Amiens / Moreuil / Montdidier). Sur cette image, les nouveaux logements de Montdidier se distinguent sur la droite (au Nord Est du bourg), et en arrière-plan le bourg d'Etelfay et l'usine de Faverolles.

L'impact est modéré.

Le projet s'inscrit en plan intermédiaire dans le paysage de plateau ouvert ponctué de bois, en arrière-plan du bourg d'Etelfay. Les 6 éoliennes sont visibles dans leur entier (mât + rotor), et dans cette perception proche (à environ 5-6 km) leur échelle est supérieure à celle des bosquets et du bâti ponctuant le plateau. Ces derniers masquent cependant la base du mât des éoliennes.

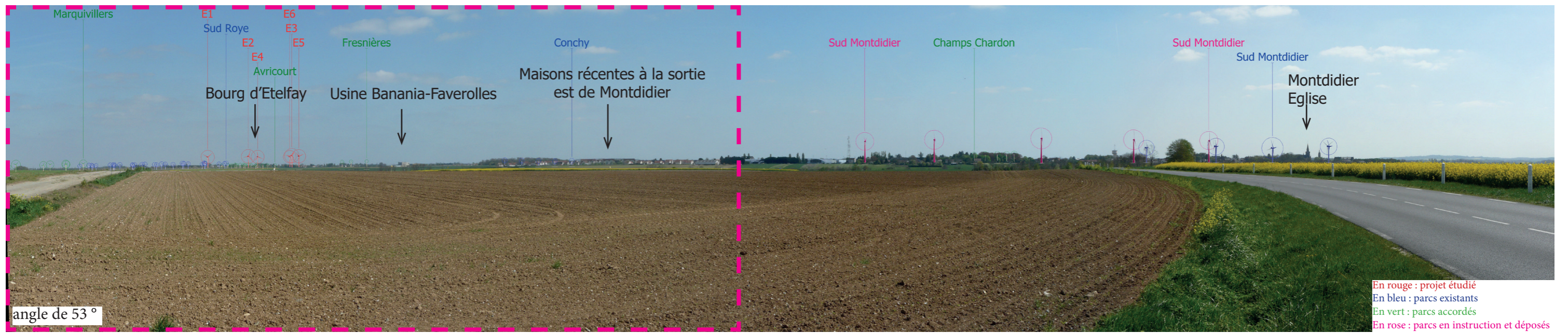
Dans cette vue vers le sud-est, le projet se lit dans un paysage comprenant d'autres parcs éoliens. Le parc au Sud de Montdidier est le plus proche à environ 3,5 km. Le projet s'inscrit en avant-plan du parc existant au Sud de Roye localisé à environ 15 km.

Ainsi le projet se distingue de ces parcs et ajoute un parc plus proche de l'observateur. Cependant il reste ponctuel dans cette vue ouverte sur le plateau (parc groupé, à géométrie lisible en trois groupes de 3, 2, 1 éoliennes, angle occupé par le projet d'environ 7°). Le projet n'est pas situé dans le cône de vue sur Montdidier (église, beffroi monument historique) mais à l'est de la silhouette du bourg depuis cet accès à Montdidier depuis le nord. Il n'y a donc pas de covisibilité directe avec Montdidier.



Etat initial - panorama à 111° (parcs existants et accordés)





Photomontage du projet - panorama à 111° - Silhouettes et noms des parcs (existants, accordés, déposés et projet)

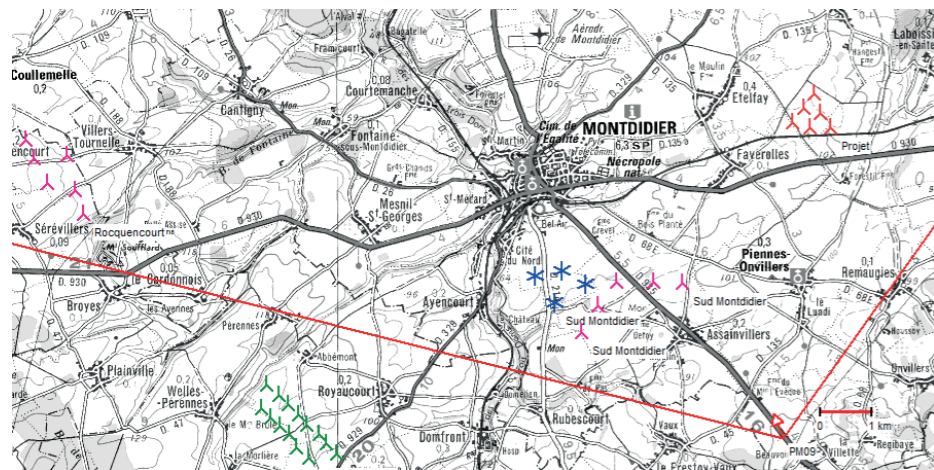


Photomontage du projet - panorama à 53° (parcs existants, accordés, déposés et projet) - Photomontage représentant la perception terrain du projet

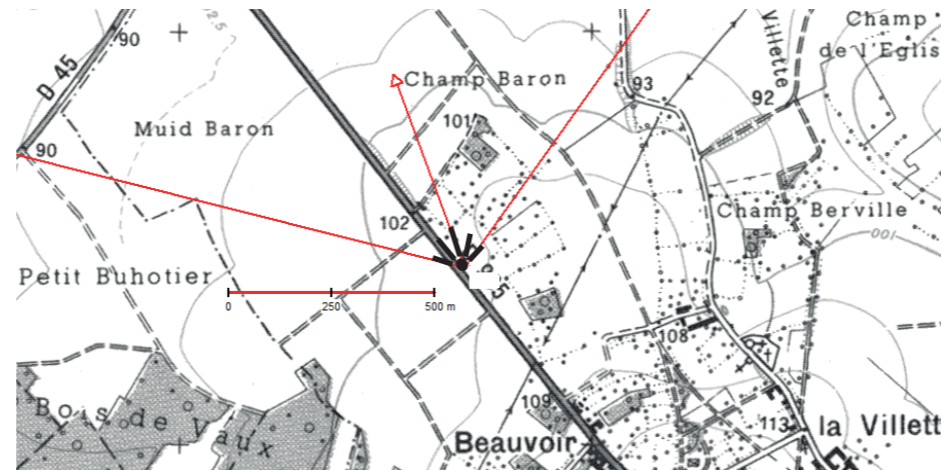
Perception terrain obtenue avec une distance de lecture égale à la largeur de l'image



# Photomontage 17. Depuis la RD935 au nord-ouest de Rollot



Carte de localisation du photomontage sur scan 100



Cartes de localisation du photomontage sur scan 25

Périmètre d'étude	Intermédiaire
Localisation par rapport au projet	Sud
Nombre d'éoliennes du projet visibles	6
Nom de l'éolienne la plus proche et distance approximative au point de vue	E1 : 6719 m
Nom de l'éolienne la plus éloignée et distance approximative au point de vue	E5 : 6046 m

## Commentaire

Ce photomontage illustre la vue plus éloignée sur le projet depuis l'axe routier majeur D935, depuis le Sud sur le plateau.

L'impact est modéré à faible.

Le projet s'inscrit dans le paysage ouvert du plateau de grandes cultures en arrière-plan du bourg de Piennes-Onvillers et de son église monument historique. Les 6 éoliennes sont visibles dans leur entier (mât + rotor), et dans cette vue à environ 6 km leur échelle est supérieure à celle de l'église de Piennes et des bosquets ponctuant le plateau. Ces derniers masquent cependant la base du mât des éoliennes.

Le projet se lit en regardant vers le nord, avec d'autres parcs en arrière-plan (parcs au nord de la vallée de l'Avre dont le parc d'Erches Guerbigny Warsy à environ 12 km). Les parcs Sud de Montdidier s'inscrivent en vue proche vers le nord-ouest à environ 3,5 km.

Ainsi le projet se lit en covisibilité avec l'église de Piennes-Onvillers. Cependant le projet est dans l'angle du parc d'Erches Guerbigny Warsy (pas d'ajout d'angle avec éoliennes, mais ajout d'un parc plus proche).

Le projet reste ponctuel dans cette vue ouverte sur le plateau (parc groupé, à géométrie lisible en ligne, angle occupé par le projet d'environ 7°).



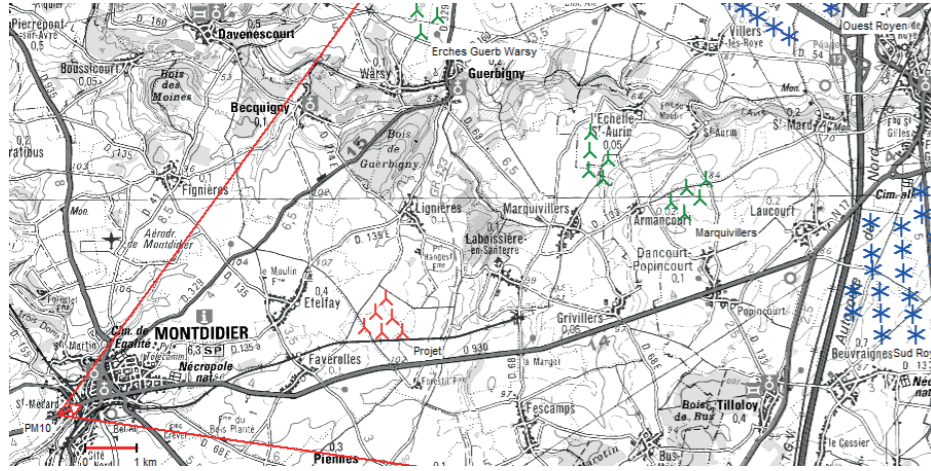
Etat initial - panorama à 111° (parcs existants et accordés)



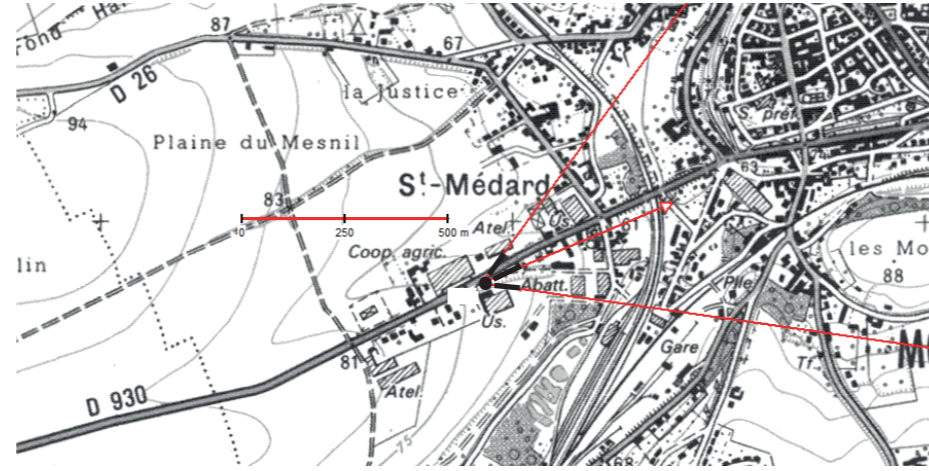




# Photomontage 18. Depuis la D930 à l'entrée de Montdidier



Carte de localisation du photomontage sur scan 100



Cartes de localisation du photomontage sur scan 25

Périmètre d'étude	Rapproché
Localisation par rapport au projet	Ouest
Nombre d'éoliennes du projet visibles	0
Nom de l'éolienne la plus proche et distance approximative au point de vue	E6 : 6897 m
Nom de l'éolienne la plus éloignée et distance approximative au point de vue	E3 : 6201 m

## Commentaire

Ce photomontage présente la vue depuis l'entrée ouest de Montdidier par la route majeure D930 (axe Breteuil / Montdidier). Depuis cette entrée de ville, se lisent les trois clochers du beffroy, de l'église Saint Pierre et de l'église Saint-Sépulcre (monuments historiques).

L'impact est nul.

Le photomontage avec les silhouettes permet en effet de préciser la localisation du projet éolien par rapport à ces édifices : le projet est décalé sur la droite par rapport aux clochers, et il est totalement masqué par la végétation (pales) et le relief (mât). Il n'y a pas d'effet de covisibilité.



Etat initial - panorama à 62° (parcs existants et accordés)





En rouge : projet étudié  
 En bleu : parcs existants  
 En vert : parcs accordés  
 En rose : parcs en instruction et déposés

Photomontage du projet - panorama à 62° - Silhouettes et noms des parcs (existants, accordés, déposés et projet)

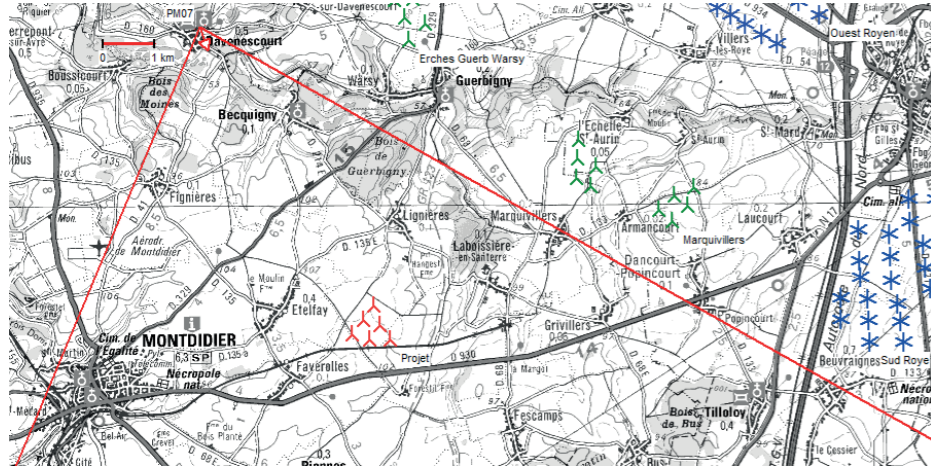


Photomontage du projet - panorama à 53° (parcs existants, accordés, déposés et projet) - Photomontage représentant la perception terrain du projet

Perception terrain obtenue avec une distance de lecture égale à la largeur de l'image



# Photomontage 19. Depuis la place du château de Davenescourt



Carte de localisation du photomontage sur scan 100



Cartes de localisation du photomontage sur scan 25

Périmètre d'étude	Rapproché
Localisation par rapport au projet	Nord-ouest
Nombre d'éoliennes du projet visibles	0
Nom de l'éolienne la plus proche et distance approximative au point de vue	E6 : 7123 m
Nom de l'éolienne la plus éloignée et distance approximative au point de vue	E1 : 6387 m

## Commentaire

Ce photomontage rend compte des vues en direction du projet depuis le bourg de Davenescourt reconnu pour son château. La photographie est prise depuis l'entrée du château, sur la voie publique.

L'impact est nul.

Le projet est totalement masqué par la végétation, dont la densité jouera aussi un rôle d'écran en hiver. Les silhouettes des éoliennes rendent compte de l'échelle des éoliennes dans les vues qui pourraient s'organiser depuis le château. L'emprise visuelle du projet sera nulle ou très faible.



Etat initial - panorama à 83° (parcs existants et accordés)